

# アイネット求人情報一覧



1月



❖ 11月・12月の求人は各月の情報または  
ネット「福祉のお仕事」でご確認ください。

令和7年12月9日～令和8年1月13日  
更新・新規求人



フソーなわたしが、  
だれかのスペシャルになる。

- ❖ 応募にあたっては、必ずアイネットまでご連絡ください。
- ❖ 求人によっては、求人情報ご提供後取り下げとなっている場合がありますので、あらかじめご了承ください。

徳島県福祉人材センター アイネット  
〒770-0943 徳島市中昭和町1丁目2-3F  
徳島県総合福祉センター3階  
TEL:088-625-2040 FAX:088-656-1173  
E-mail: ainet@tokushakyo.jp  
相談時間 月～金 8:30～12:00  
(土日祝は休み) 13:00～16:30(17:15終了)

令和7年度

## 潜在保育士就職・復職応援セミナー

保育現場への復帰や就業への不安を解消し、第一歩を踏み出すきっかけ作り

日時：令和8年1月24日(土)10時～正午  
場所：幼保連携型認定こども園 みつぼしこどもえん  
(徳島市沖浜東2丁目45)

参加費 無料

対象者：現在保育職に就いていない保育士さん  
保育職への復帰を検討している方  
子育て支援員研修修了者または受講検討中の方  
資格はなくても保育現場の仕事に関心のある方

## 保育魅力アップセミナー

保育施設等で必要となる知識や保育技術の研修等で  
保育の仕事のスキルアップを応援します。

お申込み ください

参加費 無料

現任の保育士さん、資格取得を目指す方、保育施設で働きたい  
と思ってる方など誰でもご参加ください。

【第1回】 2/21(土)10時～15時 四国大学(徳島市応神町古川字戎子野123-1)  
午前：笠井 由美先生 楽しい教材づくり  
午後：中村 真理子先生 音楽表現あそび

【第2回】 2/28(土)10時～15時 徳島文理大学(徳島市山城町西浜傍示180)  
午前：児嶋 輝美先生 音楽を楽しむ合奏  
午後：岡部 祐子先生 子どもと保護者の支援



福祉のお仕事移動相談会atハローワーク

時間13:00～15:00



【1月】テーマ：雇用契約のチェックポイント  
○1月21日(水)ハローワーク阿南  
○1月28日(水)ハローワーク鳴門

【2月】テーマ：求人票のチェックポイント  
○2月 4日(水)ハローワーク徳島  
○2月10日(火)ハローワーク吉野川  
○2月18日(水)ハローワーク阿南  
○2月25日(水)ハローワーク鳴門

## ～ 目次 ～

介護職(17件)・補助(1件)・ケアマネ(2件)	P. 1～P. 2
相談・支援・指導員(14件)、ホームヘルパー(2件)	P. 3～P. 4
保育士(24件)・保育補助(3件)	P. 5～P. 7
看護職(8件)・セラピスト(1件)・その他医療職(2件)	P. 8
管理職(3件)・栄養士調理員(2件)・事務職(3件)・その他(3件)	P. 9

# 介護職・補助・ケアマネ

作成日：2026/1/13

求人票番号	事業種別 名称 就業先住所	求人職種 人数 年齢 学歴	雇用形態 雇用期間 基本給 夜勤・宿直	福祉資格 (◎必須 ○いずれか必須 △望む)	一般資格 (◎必須 △望む)
3600-2512-51	通所介護 株式会社 エクセレントケアシステム 徳島市南昭和町1丁目35-1	介護職 1名 18～64 不問	正職員 随時 月給214,000～216,000 夜勤・無・宿直・無	◎介護福祉士	◎ＡＴ限定免許
3600-2601-35	特別養護老人ホーム 海部郡特別養護老人ホーム事務組合 海南荘 海部郡海陽町大里字松原33番地3	介護職 1名 不問 高校卒以上	正職員 12ヶ月間 月給180,000～200,000 夜勤・有・宿直・有	△介護福祉士 △介護職員初任者研修 △実務者研修	◎普通自動車免許
3600-2601-22	障害者支援施設（施設入所支援＋生活介護） すみれ園 阿波市市場町香美	介護職 1名 不問 高校卒以上	常勤（正職員以外） 6ヶ月間 月給171,360～195,840 夜勤・無・宿直・無	不問	◎ＡＴ限定免許
3600-2601-23	障害者支援施設（施設入所支援＋生活介護） すみれ園 阿波市市場町香美	介護職 1名 18～64 高校卒以上	常勤（正職員以外） 6ヶ月間 月給171,360～195,840 夜勤・有・宿直・無	不問	◎ＡＴ限定免許
3600-2601-24	障害者支援施設（施設入所支援＋生活介護） すみれ園 阿波市市場町香美西原245番	介護職 1名 不問 高校卒以上	正職員 随時 月給192,520～219,000 夜勤・無・宿直・無	◎介護福祉士	◎ＡＴ限定免許
3600-2601-25	障害者支援施設（施設入所支援＋生活介護） すみれ園 阿波市市場町香美西原245番	介護職 1名 18～64 高校卒以上	正職員 随時 月給231,520～256,000 夜勤・有・宿直・無	◎介護福祉士	◎ＡＴ限定免許
3600-2601-38	介護医療院 鳴門山上病院 鳴門市鳴門町土佐泊浦字高砂205-29	介護職 1名 不問 不問	正職員 随時 月給167,000～177,500 夜勤・有・宿直・無	◎介護福祉士	不問
3600-2601-26	特別養護老人ホーム 社会福祉法人さわらび会 徳島市名東町	介護職 1名 18～64 不問	正職員 随時 月給178,800～216,900 夜勤・有・宿直・無	不問	不問
3600-2601-28	小規模多機能型居宅介護 株式会社エーシングアシスト 徳島市住吉1丁目4-33	介護職 1名 不問 不問	非常勤・パート 6ヶ月間 日給1,050～1,235 夜勤・無・宿直・無	不問	◎ＡＴ限定免許
3600-2601-29	小規模多機能型居宅介護 株式会社エーシングアシスト 徳島市住吉1丁目4-33	介護職 1名 18～64 不問	正職員 随時 月給194,480～230,000 夜勤・無・宿直・無	○実務者研修 ○介護福祉士	◎ＡＴ限定免許

# 介護職・補助・ケアマネ

作成日：2026/1/13

求人票番号	事業種別 名称 就業先住所	求人職種 人数 年齢 学歴	雇用形態 雇用期間 基本給 夜勤・宿直	福祉資格 (◎必須 ○いずれか必須 △望む)	一般資格 (◎必須 △望む)
3600-2601-30	通所介護 株式会社エージングアシスト 徳島市南末広町37-2	介護職 1名 ～65 不問	正職員 随時 月給209,480～230,000 夜勤・無：宿直・無	◎介護福祉士	◎A T 限定免許
3600-2601-41	訪問介護 株式会社ホームケアべんり堂 徳島市北矢三町一丁目1-15番地	介護職 3名 不問 不問	非常勤・パート 随時 時給1,450～1,480 夜勤・無：宿直・無	○介護福祉士 ○実務者研修 ○介護職員基礎研修 ○介護職員初任者研修	◎普通自動車免許
3600-2601-45	訪問介護 株式会社ホームケアべんり堂 徳島市北矢三町一丁目1-15番地	介護職 3名 不問 不問	正職員 随時 月給183,000～205,000 夜勤・無：宿直・無	◎介護福祉士 ◎実務者研修 ◎介護職員基礎研修 ◎介護職員初任者研修修了見込	◎普通自動車免許
3600-2601-59	特別養護老人ホーム 特別養護老人ホーム神山すだち園 名西郡神山町阿野字長谷335番地	介護職 3名 不問 不問	正職員 随時 月給207,100～260,300 夜勤・有：宿直・無	△介護福祉士	△普通自動車免許
3600-2601-62	特別養護老人ホーム 特別養護老人ホーム神山すだち園 名西郡神山町阿野字長谷335番地	介護職 3名 不問 不問	非常勤・パート ～2025年度末 時給1,050～1,050 夜勤・無：宿直・無	不問	不問
3600-2601-64	介護老人保健施設 介護老人保健施設 わかくさ 徳島市川内町小松西88	介護職 1名 ～64 不問	正職員 随時 月給183,400～244,500 夜勤・有：宿直・無	△介護福祉士 △実務者研修 △介護職員初任者研修	不問
3600-2601-77	通所介護 社会福祉法人 あさがお福祉会 徳島市津田本町2丁目3番地57号	介護職 1名 18～ 不問	正職員 随時 月給183,000～238,000 夜勤・無：宿直・無	不問	◎普通自動車免許
3600-2601-40	通所介護 株式会社ホームケアべんり堂 徳島市北矢三町一丁目1-15番地	介護補助（介護助手） 2名 不問 不問	正職員 随時 月給178,000～200,000 夜勤・無：宿直・無	不問	◎普通自動車免許
3600-2601-31	居宅介護支援事業 株式会社エージングアシスト 徳島市住吉1丁目4番33号	介護支援専門員 1名 ～64 不問	正職員 随時 月給210,000～220,000 夜勤・無：宿直・無	◎介護支援専門員	◎A T 限定免許
3600-2601-43	居宅介護支援事業 株式会社ホームケアべんり堂 徳島市北矢三町一丁目1-15番地	介護支援専門員 1名 不問 不問	正職員 随時 月給225,000～265,000 夜勤・無：宿直・無	◎介護支援専門員 △主任介護支援専門員 △看護師 △介護福祉士	◎普通自動車免許

# 相談・支援・指導員

作成日：2026/1/13

求人票番号	事業種別 名称 就業先住所	求人職種 人数 年齢 学歴	雇用形態 雇用期間 基本給 夜勤・宿直	福祉資格 (◎必須 ○いずれか必須 △望む)	一般資格 (◎必須 △望む)
3600-2512-48	児童発達支援（センター） 社会福祉法人 みらい 徳島市名東町	相談・支援・指導員 1名 ～65 不問	正職員 随時 月給200,000～218,400 夜勤・無：宿直・無	○児童指導員 ○児童指導員取得見込	◎普通自動車免許
3600-2601-8	認定こども園 沖浜シーズ認定こども園 複数あり（別途記載）	相談・支援・指導員 1名 不問 不問	正職員 随時 月給203,000～340,000 夜勤・無：宿直・無	◎言語聴覚士	不問
3600-2601-16	放課後等デイサービス 児童デイ フラット未来 徳島市国府町中369番地の1	相談・支援・指導員 2名 18～ 高校卒以上	非常勤・パート ～2025年度末 時給1,150～1,150 夜勤・無：宿直・無	○保育士 ○児童指導員 ○社会福祉士 ○小・中・高教諭	△普通自動車免許
3600-2601-20	(障) 就労継続支援(A型) (主に精神) stera rehope株式会社 複数あり（別途記載）	相談・支援・指導員 10名 不問 不問	非常勤・パート 随時 時給1,300～1,300 夜勤・無：宿直・無	不問	不問
3600-2601-21	(障) 就労継続支援(A型) (主に精神) stera rehope株式会社 複数あり（別途記載）	相談・支援・指導員 10名 不問 不問	正職員 随時 月給220,480～220,480 夜勤・無：宿直・無	不問	◎普通自動車免許
3600-2601-27	特別養護老人ホーム 社会福祉法人さわらび会 徳島市名東町	相談・支援・指導員 1名 18～35 不問	正職員 随時 月給178,800～216,900 夜勤・有：宿直・無	△介護福祉士 △社会福祉士 △実務者研修 △社会福祉主事	不問
3600-2601-18	児童養護施設 徳島児童ホーム 徳島市川内町大松837-1	相談・支援・指導員 1名 不問 不問	正職員 随時 月給240,345～252,945 夜勤・無：宿直・有	△保育士 △児童指導員	◎普通自動車免許
3600-2601-39	通所介護 グループホーム健祥会彦左 徳島市南沖洲4丁目3番1号	相談・支援・指導員 1名 18～59 高校卒以上	正職員 随時 月給181,000～200,000 夜勤・無：宿直・無	○社会福祉主事 ○介護福祉士 ○介護支援専門員 ○その他	◎普通自動車免許
3600-2601-2	(障) 生活介護（主に知的） まゆやま学苑 徳島市国府町中字松の本33番地1	相談・支援・指導員 1名 不問 高校卒以上	正職員 随時 月給191,450～200,040 夜勤・無：宿直・無	不問	△A T限定免許
3600-2601-3	(障) 生活介護（主に知的） まゆやま学苑 徳島市国府町中	相談・支援・指導員 4名 不問 高校卒以上	非常勤・パート ～2024年度末 時給1,050～1,050 夜勤・無：宿直・無	不問	不問

# 相談・支援・指導員

作成日：2026/1/13

求人票番号	事業種別 名称 就業先住所	求人職種 人数 年齢 学歴	雇用形態 雇用期間 基本給 夜勤・宿直	福祉資格 (◎必須 ○いずれか必須 △望む)	一般資格 (◎必須 △望む)
3600-2601-60	特別養護老人ホーム 特別養護老人ホーム神山すだち園 名西郡神山町阿野字長谷 3 3 5 番地	相談・支援・指導員 1名 不問 不問	正職員 随時 月給201,100～226,100 夜勤・無・宿直・無	◎介護支援専門員	不問
3600-2601-65	障害者支援施設（施設入所支援＋生活介護） 淡島学園 阿南市西路見町姥6－7	相談・支援・指導員 2名 不問 高校卒以上	常勤（正職員以外） 随時 月給190,000～195,000 夜勤・有・宿直・無	不問	◎普通自動車免許
3600-2601-66	障害者支援施設（施設入所支援＋生活介護） 淡島学園 阿南市西路見町姥6－7	相談・支援・指導員 2名 21～30 高校卒以上	正職員 随時 月給190,000～210,300 夜勤・有・宿直・無	不問	◎普通自動車免許
3600-2601-74	その他の保護 社会福祉法人 あさがお福祉会 徳島市津田本町 2 丁目	相談・支援・指導員 1名 ～64 不問	正職員 随時 月給180,000～229,000 夜勤・無・宿直・有	不問	◎普通自動車免許
3600-2601-72	(障) 重度訪問介護（主に身体） 株式会社土屋 徳島市末広1丁目5番地11	ホームヘルパー 5名 ～59 不問	正職員 随時 月給217,000～242,000 夜勤・有・宿直・無	不問	○ＡＴ限定免許 ○普通自動車免許
3600-2601-76	訪問介護 社会福祉法人 あさがお福祉会 徳島市大原町外籠47番地4	ホームヘルパー 1名 不問 不問	正職員 随時 月給186,000～217,000 夜勤・無・宿直・無	◎介護福祉士	△普通自動車免許

# 保育士・保育補助

作成日：2026/1/13

求人票番号	事業種別 名称 就業先住所	求人職種 人数 年齢 学歴	雇用形態 雇用期間 基本給 夜勤・宿直	福祉資格 (◎必須 ○いずれか必須 △望む)	一般資格 (◎必須 △望む)
3600-2512-47	乳児院 徳島赤十字ひのみね医療療育センター附属乳児院 小松島市中田町字新開2番地2	保育士 1名 20～64 専門学校卒以上	常勤（正職員以外） ～2025年度末 月給221,584～297,296 夜勤・有：宿直・無	○保育士 ○児童指導員	不問
3600-2512-49	児童発達支援（センター） 社会福祉法人 みらい 徳島市名東町	保育士 2名 ～65 不問	正職員 随時 月給210,000～241,500 夜勤・無：宿直・無	◎保育士	◎普通自動車免許
3600-2512-52	保育所 桑島保育所 鳴門市撫養町大桑島字蛭子山134番地	保育士 1名 20～30 その他	正職員 2026/4/1～ 月給190,600～190,600 夜勤・無：宿直・無	◎保育士	不問
3600-2512-53	保育所 桑島保育所 鳴門市撫養町大桑島字蛭子山134番地	保育士 1名 20～35 不問	正職員 随時 月給190,600～190,600 夜勤・無：宿直・無	◎保育士	不問
3600-2512-54	保育所 しらゆり保育園 板野郡北島町北村字神屋敷4-2	保育士 1名 不問 不問	正職員 2026/4/1～ 月給185,800～185,800 夜勤・無：宿直・無	◎保育士取得見込	不問
3600-2601-5	保育所 藍住ひまわり保育園 徳島県板野郡藍住町勝瑞字西勝地285-1	保育士 3名 不問 短大卒以上	常勤（正職員以外） 4ヶ月間 月給165,760～226,230 夜勤・無：宿直・無	◎保育士 ◎保育士取得見込	不問
3600-2601-6	保育所 徳島大学あゆみの森保育園 徳島市蔵本町2丁目50番地の1	保育士 1名 不問 専門学校卒以上	非常勤・パート ～ 時給1,050～1,160 夜勤・無：宿直・無	◎保育士	不問
3600-2601-7	認定こども園 島田おひさま認定こども園 複数あり（別途記載）	保育士 3名 不問 不問	正職員 随時 月給185,900～185,900 夜勤・無：宿直・無	◎保育士 ◎幼稚園教諭	不問
3600-2601-17	児童養護施設 たちばな学苑 阿南市宝田町	保育士 1名 不問 短大卒以上	常勤（正職員以外） ～2025年度末 月給221,700～246,300 夜勤・無：宿直・有	○保育士 ○小・中・高教諭 ○幼稚園教諭	不問
3600-2601-9	認定こども園 沖浜シーズ認定こども園 複数あり（別途記載）	保育士 1名 不問 不問	正職員 随時 月給203,000～340,000 夜勤・無：宿直・無	◎保育士 ◎幼稚園教諭	不問

# 保育士・保育補助

作成日：2026/1/13

求人票番号	事業種別 名称 就業先住所	求人職種 人数 年齢 学歴	雇用形態 雇用期間 基本給 夜勤・宿直	福祉資格 (◎必須 ○いずれか必須 △望む)	一般資格 (◎必須 △望む)
3600-2601-10	認定こども園 沖浜シーズ認定こども園 複数あり（別途記載）	保育士 1名 不問 不問	非常勤・パート ～ 時給1,100～1,400 夜勤・無：宿直・無	◎保育士 ◎幼稚園教諭	不問
3600-2601-11	認定こども園 八万南ひまわり認定こども園 徳島市八万町川南27番地3	保育士 3名 不問 不問	正職員 随時 月給229,760～374,190 夜勤・無：宿直・無	○保育士 ○幼稚園教諭	不問
3600-2601-12	認定こども園 八万南ひまわり認定こども園 徳島市八万町川南27番地3	保育士 2名 不問 不問	非常勤・パート ～2025年度末 時給1,250～1,250 夜勤・無：宿直・無	○保育士 ○幼稚園教諭	不問
3600-2601-13	保育所 かがやき保育園 板野郡北島町新喜来字南ハリ27-1	保育士 1名 不問 不問	正職員 随時 月給256,350～256,350 夜勤・無：宿直・無	◎保育士	不問
3600-2601-4	保育所 くるみ保育園 徳島市川内町	保育士 2名 不問 不問	正職員 随時 月給256,350～287,950 夜勤・無：宿直・無	◎保育士	不問
3600-2601-15	放課後等デイサービス みんなのいる 徳島市国府町和田字竹添31-1	保育士 1名 不問 高校卒以上	正職員 随時 月給188,000～214,000 夜勤・無：宿直・無	◎保育士 ◎社会福祉士 ◎精神保健福祉士 ◎児童指導員	◎普通自動車免許
3600-2601-36	保育所 青葉保育園 徳島市北矢三町2-7-56	保育士 1名 不問 不問	常勤（正職員以外） 2026/4/1～2026年度末 月給215,000～400,000 夜勤・無：宿直・無	○保育士 ○保育士取得見込	不問
3600-2601-55	認定こども園 はやし子ども園 複数あり（別途記載）	保育士 1名 不問 不問	正職員 随時 月給256,350～287,950 夜勤・無：宿直・無	◎保育士 ◎幼稚園教諭	不問
3600-2601-56	保育所 梅の花保育園 徳島市蔵本元町2丁目62	保育士 2名 不問 不問	正職員 随時 月給236,900～236,900 夜勤・無：宿直・無	◎保育士 △幼稚園教諭	不問
3600-2601-57	保育所 梅の花保育園 徳島市蔵本元町2丁目62	保育士 2名 不問 不問	非常勤・パート ～2025年度末 時給1,100～1,500 夜勤・無：宿直・無	◎保育士 △幼稚園教諭	不問



## 保育士・保育補助

作成日：2026/1/13

求人票番号	事業種別 名称 就業先住所	求人職種 人数 年齢 学歴	雇用形態 雇用期間 基本給 夜勤・宿直	福祉資格 (◎必須 ○いずれか必須 △望む)	一般資格 (◎必須 △望む)
3600-2601-69	認定こども園 幼保連携型認定こども園 IZUMI 鳴門市鳴門町高島字南4 3 3 - 2	保育士 2名 不問 短大卒以上	正職員 随時 月給198,100~203,100 夜勤・無:宿直・無	◎幼稚園教諭 ◎保育士	不問
3600-2601-70	認定こども園 幼保連携型認定こども園 IZUMI 鳴門市鳴門町高島字北2 2 1	保育士 1名 不問 短大卒以上	正職員 随時 月給198,100~203,100 夜勤・無:宿直・無	◎保育士 ◎幼稚園教諭	不問
3600-2601-71	保育所 出来島保育園 徳島市北出来島町	保育士 1名 不問 専門学校卒以上	常勤(正職員以外) 2026/4/1~2026年度末 月給228,900~251,400 夜勤・無:宿直・無	◎保育士 ◎保育士取得見込	不問
3600-2601-75	認定こども園 社会福祉法人 あさがお福祉会 徳島市沖浜東2丁目4 6	保育士 1名 18~ 不問	常勤(正職員以外) ~2026年度末 月給180,000~229,000 夜勤・無:宿直・無	◎保育士 ◎幼稚園教諭	不問
3600-2601-14	学童保育 上八万学童保育クラブ 徳島市上八万町	保育補助 1名 ~55 高校卒以上	常勤(正職員以外) 随時 時給1,046~1,046 夜勤・無:宿直・無	不問	不問
3600-2601-48	学童保育 上八万学童保育クラブ 徳島市上八万町	保育補助 1名 ~55 高校卒以上	非常勤・パート 随時 時給1,046~1,046 夜勤・無:宿直・無	不問	不問
3600-2601-67	保育所 徳島大学あゆみの森保育園 徳島市蔵本町2丁目50番地の1	保育補助 2名 不問 不問	非常勤・パート ~2026年度末 時給1,050~1,160 夜勤・無:宿直・無	△保育士 △保育士取得見込 △子育て支援員	不問

# 看護職他医療職

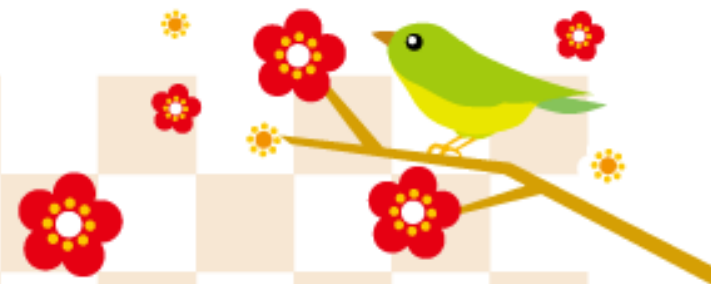
作成日：2026/1/13

求人票番号	事業種別 名称 就業先住所	求人職種 人数 年齢 学歴	雇用形態 雇用期間 基本給 夜勤・宿直	福祉資格 (◎必須 ○いずれか必須 △望む)	一般資格 (◎必須 △望む)
3600-2601-73	特別養護老人ホーム 社会福祉法人 あさがお福祉会 徳島市大原町外籠19番地1	看護職 1名 不問 不問	常勤（正職員以外） ～2026年度末 月給232,000～300,000 夜勤・無：宿直・無	○看護師 ○准看護師	不問
3600-2601-33	訪問看護 えん訪問看護ステーション徳島 徳島市佐古七番町3-25	看護職 2名 ～59 不問	正職員 随時 月給295,000～295,000 夜勤・無：宿直・無	◎看護師	○普通自動車免許 ○A T 限定免許
3600-2601-51	介護老人保健施設 介護老人保健施設エルダリーガーデン 徳島市南庄町4丁目60-2	看護職 1名 ～59 その他	正職員 随時 月給191,000～245,000 夜勤・無：宿直・無	○看護師 ○准看護師	△普通自動車免許
3600-2601-52	介護老人保健施設 介護老人保健施設エルダリーガーデン 徳島市南庄町4丁目60-2	看護職 2名 ～59 不問	正職員 随時 月給250,000～300,000 夜勤・有：宿直・無	○看護師 ○准看護師	不問
3600-2601-53	介護老人保健施設 介護老人保健施設エルダリーガーデン 徳島市	看護職 2名 ～59 不問	正職員 随時 月給290,000～370,000 夜勤・有：宿直・無	○看護師 ○准看護師	不問
3600-2601-54	介護老人保健施設 介護老人保健施設エルダリーガーデン 徳島市南庄町4丁目60-2	看護職 1名 ～59 その他	正職員 随時 月給160,000～200,000 夜勤・無：宿直・無	○看護師 ○准看護師	△普通自動車免許
3600-2601-58	特別養護老人ホーム 特別養護老人ホーム神山すだち園 名西郡神山町阿野字長谷335番地	看護職 2名 不問 不問	正職員 随時 月給197,500～268,200 夜勤・無：宿直・無	◎看護師	◎普通自動車免許
3600-2601-61	特別養護老人ホーム 特別養護老人ホーム神山すだち園 名西郡神山町阿野字長谷335番地	看護職 2名 不問 不問	正職員 随時 月給176,300～229,100 夜勤・無：宿直・無	◎准看護師	◎普通自動車免許
3600-2601-34	訪問リハビリテーション えん訪問看護ステーション徳島 徳島市佐古七番町3-25	セラピスト 2名 ～59 不問	正職員 随時 月給295,000～295,000 夜勤・無：宿直・無	○理学療法士 ○作業療法士 ○言語聴覚士	○普通自動車免許 ○A T 限定免許
3600-2601-49	介護老人保健施設 介護老人保健施設エルダリーガーデン 徳島市南庄町4丁目60-2	その他医療職 1名 ～59 大卒以上	正職員 随時 月給220,000～290,000 夜勤・無：宿直・無	◎言語聴覚士	不問
3600-2601-50	介護老人保健施設 介護老人保健施設エルダリーガーデン 徳島市南庄町4丁目60-2	その他医療職 1名 ～59 不問	正職員 随時 月給142,500～292,500 夜勤・無：宿直・無	◎言語聴覚士	不問

# 管理職、調理員、事務職他

作成日：2026/1/13

求人票番号	事業種別 名称 就業先住所	求人職種 人数 年齢 学歴	雇用形態 雇用期間 基本給 夜勤・宿直	福祉資格 (◎必須 ○いずれか必須 △望む)	一般資格 (◎必須 △望む)
3600-2512-50	有料老人ホーム 株式会社 エクセレントケアシステム 徳島市両国本町1丁目13	サービス提供責任者 1名 18～64 不問	正職員 随時 月給240,000～240,000 夜勤・有・宿直・無	◎介護福祉士	◎普通自動車免許
3600-2601-19	(障) 就労継続支援(A型) (主に身体) stera rehope株式会社 複数あり (別途記載)	(障) サービス管理責任者 3名 不問 不問	正職員 随時 月給300,000～300,000 夜勤・無・宿直・無	不問	◎普通自動車免許
3600-2601-32	居宅介護支援事業 株式会社エージングアシスト 徳島市住吉1丁目4番33号	管理者 1名 ～64 不問	正職員 随時 月給250,000～280,000 夜勤・無・宿直・無	◎主任介護支援専門員	◎AT限定免許
3600-2512-55	特別養護老人ホーム 特別養護老人ホーム 吉野川荘 板野郡北島町	調理員 2名 ～64 不問	正職員 随時 月給171,100～196,700 夜勤・無・宿直・無	不問	不問
3600-2512-55	特別養護老人ホーム 特別養護老人ホーム 吉野川荘 板野郡北島町	調理員 2名 ～64 不問	正職員 随時 月給171,100～196,700 夜勤・無・宿直・無	不問	不問
3600-2601-37	相談 公益財団法人ひかり協会 四国地区センター事務所 徳島市八百屋町1-14	事務職 1名 不問 不問	非常勤・パート 2026/4/1から3ヶ月間 時給1,200～1,200 夜勤・無・宿直・無	不問	不問
3600-2601-42	福祉用具貸与 株式会社ホームケアべんり堂 徳島市北矢三町一丁目1-15番地	事務職 1名 不問 不問	正職員 随時 月給185,000～200,000 夜勤・無・宿直・無	△介護福祉士 △実務者研修 △介護職員基礎研修 △その他	◎普通自動車免許
3600-2601-63	保育所 あなかれほいくえん徳島 徳島市徳島町2-20	事務職 1名 不問 不問	非常勤・パート ～2025年度末 時給1,050～1,200 夜勤・無・宿直・無	不問	不問
3600-2601-1	学童保育 千松学童保育クラブ 徳島市南田宮4丁目5-5	その他 2名 不問 不問	非常勤・パート 随時 時給1,050～1,050 夜勤・無・宿直・無	不問	不問
3600-2601-44	福祉用具貸与 株式会社ホームケアべんり堂 徳島市北矢三町一丁目1-15番地	その他 3名 不問 不問	正職員 随時 月給183,000～205,000 夜勤・無・宿直・無	△介護福祉士 △その他 △介護職員基礎研修 △介護職員初任者研修修了見込	◎普通自動車免許
3600-2601-46	学童保育 阿波国慈恵院こども園 徳島市福島一丁目6-62	その他 2名 不問 不問	非常勤・パート ～ 時給1,050～1,050 夜勤・無・宿直・無	不問	不問



【お問い合わせ】

社会福祉法人 徳島県社会福祉協議会  
徳島県福祉人材センター アイネット  
〒770-0943 徳島市中昭和町1丁目2番地  
県立総合福祉センター3階

Tel : 088-625-2040

Fax : 088-656-1173

※ご利用時間

月曜日～金曜日 8時半～12時

(土日祝除く) 13時～17時

🍏ホームページ : <http://ainet-tokushima.jp/>

【福祉のお仕事アイネット】で検索

【アクセス】

☆徳島バス・徳島市バス「総合福祉センター前」下車

☆JR「阿波富田駅」徒歩5分

☆駐車場に限りがありますので、できるだけ公共交通機関をご利用ください。

